



Epoxy coatings & herstelmortels

Voor nieuwe plaatsing en renovatie

 novatio

Wij maken het maken beter

Made for makers

We don't sell products We sell solutions

Novatio levert oplossingen voor iedereen die dingen maakt, beschermt, onderhoudt en terug maakt. We kijken, over industrieën en sectoren heen, naar het werk dat moet gebeuren. Daar ontwikkelen we de juiste toepassingen voor. Zo maken we het 'maken' beter.

novatio.com

MADE FOR MAKERS

The background of the slide is a dark blue color with a pattern of lighter blue triangles pointing to the right. The triangles vary in size and are scattered across the entire page.

Alle
toepassingsgebieden

ALLE TOEPASSINGSGEBIEDEN

Kleine beschadigingen



ALLE TOEPASSINGSGEBIEDEN

Middelgrote en grote beschadigingen



ALLE TOEPASSINGSGEBIEDEN

Beschadigde dilatatievoegen



ALLE TOEPASSINGSGEBIEDEN

Betonrot



ALLE TOEPASSINGSGEBIEDEN

Aangetast beton & metaal



ALLE TOEPASSINGSGEBIEDEN

Aangetaste epoxy



ALLE TOEPASSINGSGEBIEDEN

Oude & versleten coatings



ALLE TOEPASSINGSGEBIEDEN

Weggesleten markering





Waarom vakmensen
kiezen voor het
Poxycon systeem

Klassieke nadelen

Hechting:

afplakwerk voor schuurwerk (tijdsintensief + vervuilend)

Geuren:

intense solventgeuren (werken buiten productie, tijdverlies)

Onderhoud:

geen zekerheid over vlotte kleine herstellingen door TD na plaatsing

Efficiënte dosering:

wat waar en wanneer te gebruiken?

Novatio oplossingen

Deepcleaning systeem als vlotte voorbereiding

Geurloze, onzichtbare primer, geurloze epoxy

Kleine 1 op 1 verpakkingen

1 zelfde systeem (alle ondergronden)

De verpakkingen zijn op elkaar afgestemd

Poxycon systeem basis

A-B component
voor alle soorten
epoxywerken



A+B



B



A

(grootverpakking)

Herstellen & egaliseren



Coaten & markeren



Vulmiddel
voor
epoxyhars
mortel



Fijn
kwartzand

Egalisatie



Super fijn
kwartzand

Markering &
coating



Kleurpigment

8 Beschikbare
kleuren



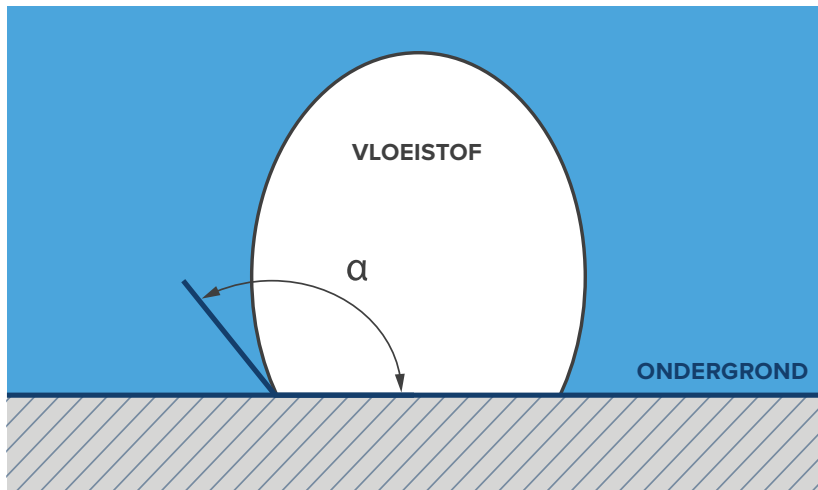
Poxy Anti
Silicone
voorkomt
visogen en
kratervorming



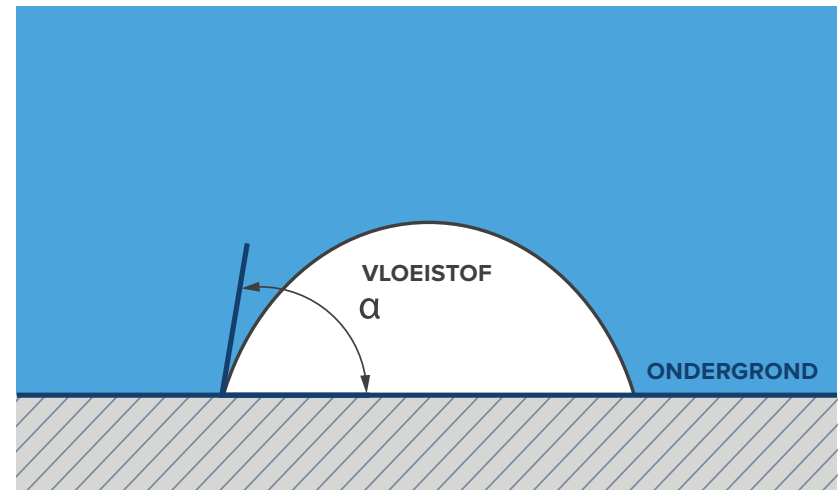
Algemeen stappenplan

Voorbereiding

Ondergrond herkennen druppeltest



SLECHT: Bijvoorbeeld waterdruppel op een vette ondergrond

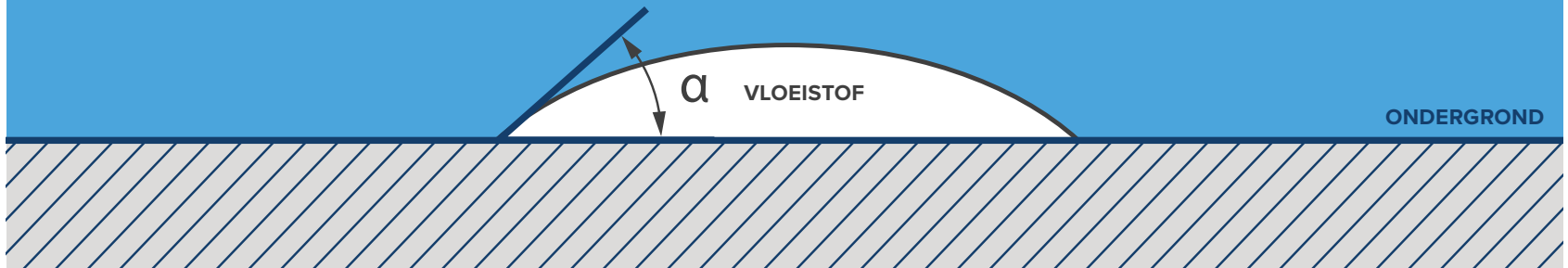


MATIG: Bijvoorbeeld waterdruppel op een zuivere ondergrond

Vorbereiding

Ondergrond herkennen druppeltest

Kleinere hoek α betekent betere bevochtiging



GOED: Druppel op een voorbehandelde ondergrond



Algemene
voorbereiding

ALGEMENE VOORBEREIDING

Deepcleaning

Ondergrond ontvetten volgens het Novatio deepcleaning systeem

Stap 1

Alkalisch reinigen met Aquasolv

Stap 2

Chemisch reinigen met Safety Clean (FS)

Stap 3

Alkalisch reinigen met Aquasolv

Stap 4

Naspoelen met zuiver water

Stap 5

Oppervlak drogen



ALGEMENE VOORBEREIDING



Deepcleaning

GOED OM TE WETEN

Aquasolv

- Alkalisch
- pH 13
- Concentraat
- Aanlengbaar met water van 1/1 tot 1/25
- Niet brandbaar

Safety Clean

- Solventbasis
- Brandbaar

Gereedschap

- Zachte schuurborstel
- Aftrekker
- Dweil



Slechte hechting ...
Beter voorkomen dan genezen!

Hechtprimer

Voor moeilijke en gladde ondergronden

MGM-170
MGM Primer

Trage verdamping

- Waterbasis = reukloos

MGM-130
MGM Primer Fast

Snelle verdamping

- Solventbasis = solventgeur



HECHTPRIMER

Snel verwerkbaar

Na 15 minuten droogwrijven



HECHTPRIMER



Primer

GOED OM TE WETEN

MGM-130 MGM Primer Fast	<ul style="list-style-type: none">• Solventbasis• Solventgeur• Brandbaar
MGM-170 MGM Primer	<ul style="list-style-type: none">• Waterbasis• Geurloos• Niet brandbaar
Verbruik	<ul style="list-style-type: none">• 1 liter voor 12m²
Gereedschap	<ul style="list-style-type: none">• Zachte borstel• Vloertrekker• Dweil

Impregneren met Poxycon

- Voor het versterken van de ondergrond
- Maximum 10% Poxyc DC aanlengen voor diepere impregnatie
- Er mag nat in nat verder gewerkt worden indien er opgevuld wordt



Zwakke ondergrond impregneren / versterken



Verwijder scheidingsstrip en kneed de zak een paar minuten



Giet over in omverpakking

Zwakke ondergrond impregneren / versterken



Mengen met mixer en Poxy DC toevoegen



De beschadiging of zwakke ondergrond instrijken met behulp van een kwast

Zwakke ondergrond impregneren / versterken

GOED OM TE WETEN

Ondergrond	Moet zichtdroog zijn
Vorbereiding	Losse onderdelen verwijderen
Beschermen tegen vocht	1 dag
Verwerkingstemperatuur	Tussen +8°C en +30°C
Verwerkingstijd	25 minuten bij 60% RV en +20°C
Tweede laag	Afhankelijk van de omgevingstemperatuur na 12 tot 24 uren
Impregnatie	Voor diepere impregnatie max. 10% DC Cleaner toevoegen
Verbruik	0,3 à 0,5 kg/m ²
Gereedschap	Afhankelijk van de toepassing - rubberen vloertrekker - getande vloertrekker - getande spaan - epoxyrol - verfborstel - verfrol

Herstellingsmortel

Voeg Poxycon bij Poxy Quartz

- 2 kg Poxycon hars AB met 20 kg Poxy Quartz = poreuze vochtdoorlatende mortel
- 2 kg Poxycon hars met 10 kg Poxy Quartz = 100% vloeistofdichte mortel
- Verwerkingstijd 25 minuten bij 20°C - 60% R.V



Vermengen van Poxycon met Poxy Quartz



Giet vermengde Poxycon hars in de emmer op Poxy Quartz



Meng deze bij laag toerental tot een homogene pasta
Giet de homogene pasta over in een andere mengemmer
en controleer de bodem op correcte vermenging

Opvullen en herstellen van scheuren



Epoxy mortel goed aandrukken op de ondergrondversterker



Gladstrijken met vlakspaan die lichtjes bevochtigd is met Poxy DC
Indien supergladde toplaag gewenst, afdekken met PE folie en deze
na uitharding verwijderen



Opvullen en herstellen van scheuren

GOED OM TE WETEN

Beloopbaar	1 dag
Mechanisch belastbaar	3 dagen
Chemisch belastbaar	7 dagen
Beschermen tegen vocht	Eerste 24 uur
Verwerkingstemperatuur	Tussen +8°C en +30°C
Verwerkingstijd	25 minuten bij 60% RV en +20°C
Poreuze vochtdoorlatende mortel	2 kg Poxycon (AB) + 20 kg Poxy Quartz
Vloeistofdichte mortel	2 kg Poxycon (AB) + 10 kg Poxy Quartz
Gereedschap	Truweel en vlakspaan

Egaliseren

Voeg Poxy Quarz Leveling Sand Fine bij Poxycon

Mengverhouding:

- 1x Poxycon hars
- 2x 1,5 kg Poxy Quarz Leveling Sand Fine
- 1 flesje 5 ml Poxy Anti Silicone

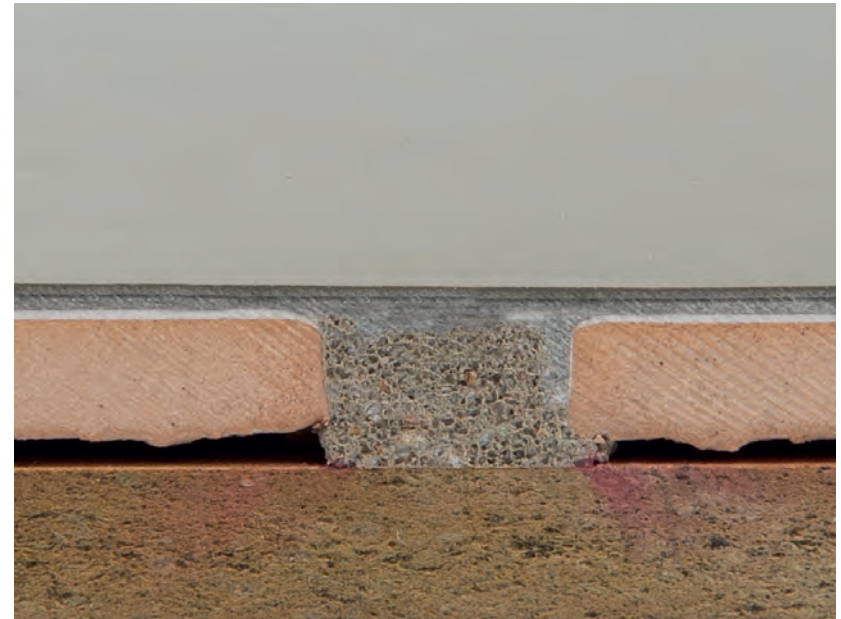


EGALISEREN

Egaliseren van oneffenheden en voegen



Giet de homogene massa in afgebakend vak
Verspreid met vlakspaan tot gewenste dikte



Werk nadien af met dunne laag Poxycan Topcoat

EGALISEREN



Egaliseren van oneffenheden en voegen

GOED OM TE WETEN

Beloopbaar	1 dag
Wachttijd voor afwerking toplaag of markering	Min. 12 en max. 24 uren
Beschermen tegen vocht	Eerste 24 uur
Verwerkingstemperatuur	Tussen +8°C en +30°C
Gereedschap	Vlakspaan
Inkleuren	Kan ingekleurd worden
Verbruik	Sterk afhankelijk van de oneffenheden => 2 mm dikte = 1,5 à 2,5m ² per set

Poxycon Topcoat

Voeg Poxy Quarz Lining Sand bij Poxycon

Mengverhouding:

- 1x Poxycon hars
- 1x 1,5 kg Poxy Quarz Lining Sand
- 1 potje Poxy Color in de gewenste kleur
- 1 flesje 5 ml Poxy Anti Silicone



Finale afwerking

- Werk gaatjes en oneffenheden weg voor het coaten
- Mix het mengsel zorgvuldig en giet over in een andere emmer
- Mengsel uitgieten en uitrollen, gebruik een rakel voor dikke lagen
- Werk niet te snel om spoorvorming te voorkomen
- Werk met de egelrol en schuimrol steeds in 2 richtingen



Poxycon Topcoat dik: 3 lagen



Poxycon Topcoat dun: 1 laag

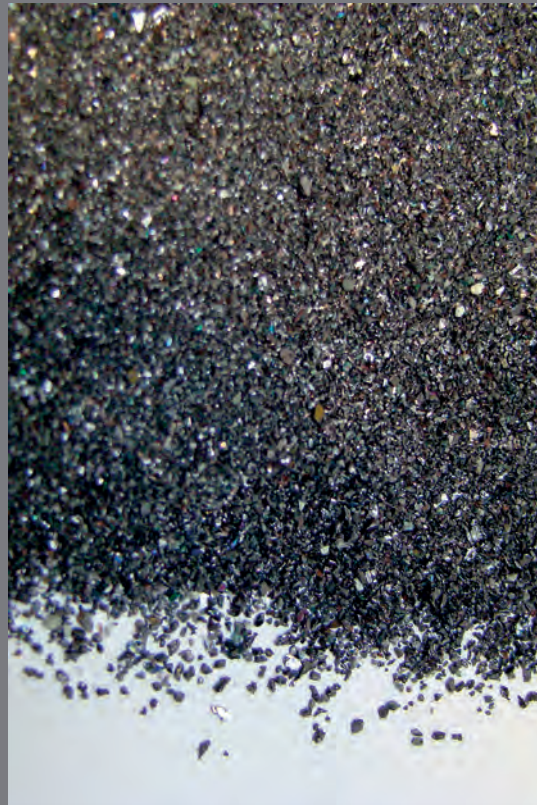


Finale afwerking

GOED OM TE WETEN

Beloopbaar	1 dag
Mechanisch belastbaar	3 dagen
Chemisch belastbaar	7 dagen
Beschermen tegen vocht	Eerste 24 uur
Verwerkingstemperatuur	Tussen +8°C en +30°C
Inkleuren	Voeg 1 Poxy Color bij 1 set
Aantal kleuren	8
Rakel voor dikke laag	Afstellen op 2 mm
Voorkom kraters en visogen	Voeg 1 dosis Poxy Anti Silicone (flesje 5ml) toe
Gereedschap	Schuimroller - egelrol - ontluicht de ingesloten luchtbelletjes verfijnde afwerking met verfrol - binnen de 15 minuten

Megagrip



Megagrip fijn 420



Megagrip grof 2200

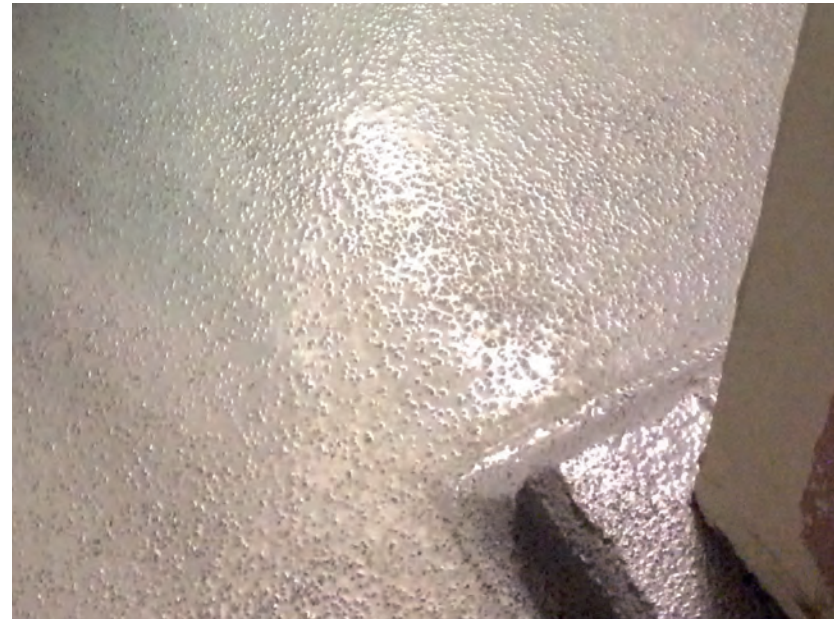
MEGAGRIP

Finale afwerking, anti-slip

Verschillende soorten instrooikorrel beschikbaar



Megagrip 420



Megagrip 2200

MEGAGRIP



Finale afwerking, anti-slip

GOED OM TE WETEN

Aard	Siliciumcarbide
Instrooien	In de nog natte toplaag
Volledig of verspreid	Afhankelijk van de toepassing kan deze ingestrooid worden
Inkapselen	Daags nadien een toplaag aanbrengen om de korrels deels of geheel in te kapselen
Korrel dikte	Omgekeerd t.o.v. schuurpapier (2200 = grof en 420 = fijn)
Megagrip	Sterkste in het assortiment
Verbruik 420:	100 à 200 gr/m ²
Verbruik 2200:	Grof 600 gr/m ²

Poxy Lining

Voeg Poxy Quarz Lining Sand
bij Poxycon

- Mengverhouding:
1x Poxycon hars
1x 1 kg Poxy Quarz Lining Sand
1 potje Poxy Color
in de gewenste kleur
1 flesje 5 ml Poxy Anti Silicone



Markering

- 12 uren na het aanbrengen van Topcoat
- Gebruik MGM primer op de Topcoat als die langer dan 48 uren is aangebracht





Markering

GOED OM TE WETEN

Op nieuwe Topcoat	Na 12 uren
Beloopbaar	1 dag
Mechanisch belastbaar	3 dagen
Chemisch belastbaar	7 dagen
Beschermen tegen vocht	Eerste 24 uur
Verwerkingstemperatuur	Tussen +8°C en + 30°C
Inkleuren	Voeg 1 Poxy Color bij 1 set
Voorkom kraters en visogen	Voeg 1 dosis Poxy Anti Silicone (flesje 5ml) toe
Gereedschap	Schuimroller
Ideale tapedikte	0,75 mm
Verwijderen tape	Onmiddellijk na het aanbrengen

Voordelen Novatio Poxycon

Één epoxyhars voor alle toepassingen:

- Ondergrond versterken
- Herstellen
- Egaliseren
- Afwerken



Het gebruik van **MGM-130 Primer Fast** of **MGM-170 Primer** maakt schuren overbodig:

- Tijds winst
- Geen stofvorming

Drie vulmiddelen voor alle mogelijke situaties

Geen visueel effect in de toplaag dankzij **Poxy Anti Silicone**

Korte wachttijden dankzij snelle uitharding





novatio

MADE FOR
MAKERS

Novatio is a registered trademark of Novatech International NV

Contact

Dennis Vos:

✉ Dennis.vos@novatio.be

☎ 0473 575 332